

# Vorgaben

**Ab dem Schuljahr 2007/08 ist NwT für alle Gymnasien mit N-Profil verbindlich**

- NwT ist **Kernfach** im N-Profil  
(S-Profil: 3.Fremdsprache)
- In der G8-Kontingenzstundentafel ist NwT mit **12 Unterrichtsstunden** ausgewiesen
- ➔ NwT wird in den Klassen 8, 9 und 10 jeweils 4-stündig unterrichtet

# Vorgaben

## Leistungsfeststellung

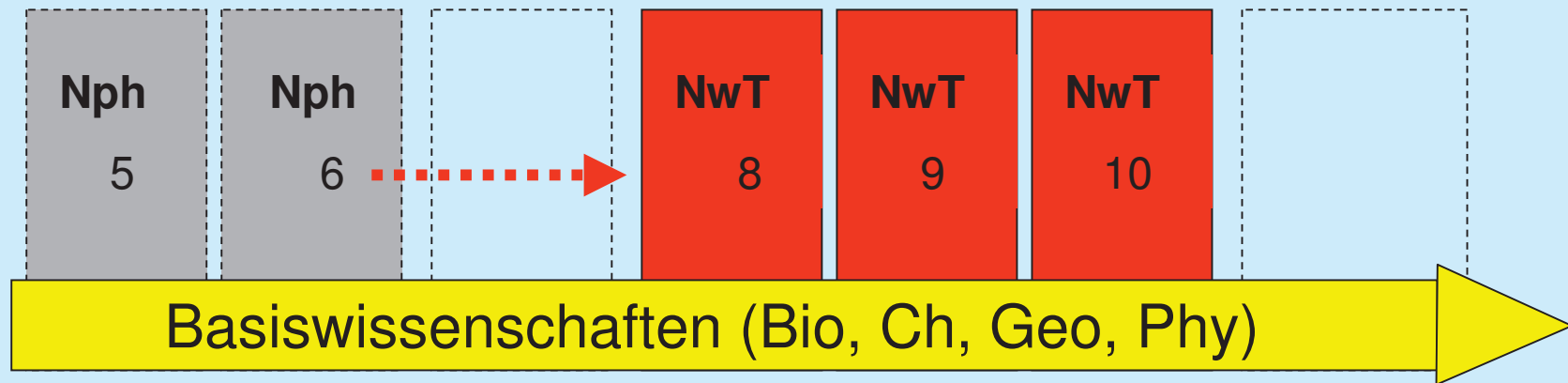
- 4 Klassenarbeiten
- 1 Klassenarbeit kann durch andere Form der Leistungsfeststellung ersetzt werden

# Vorgaben

## Das Kernfach NwT

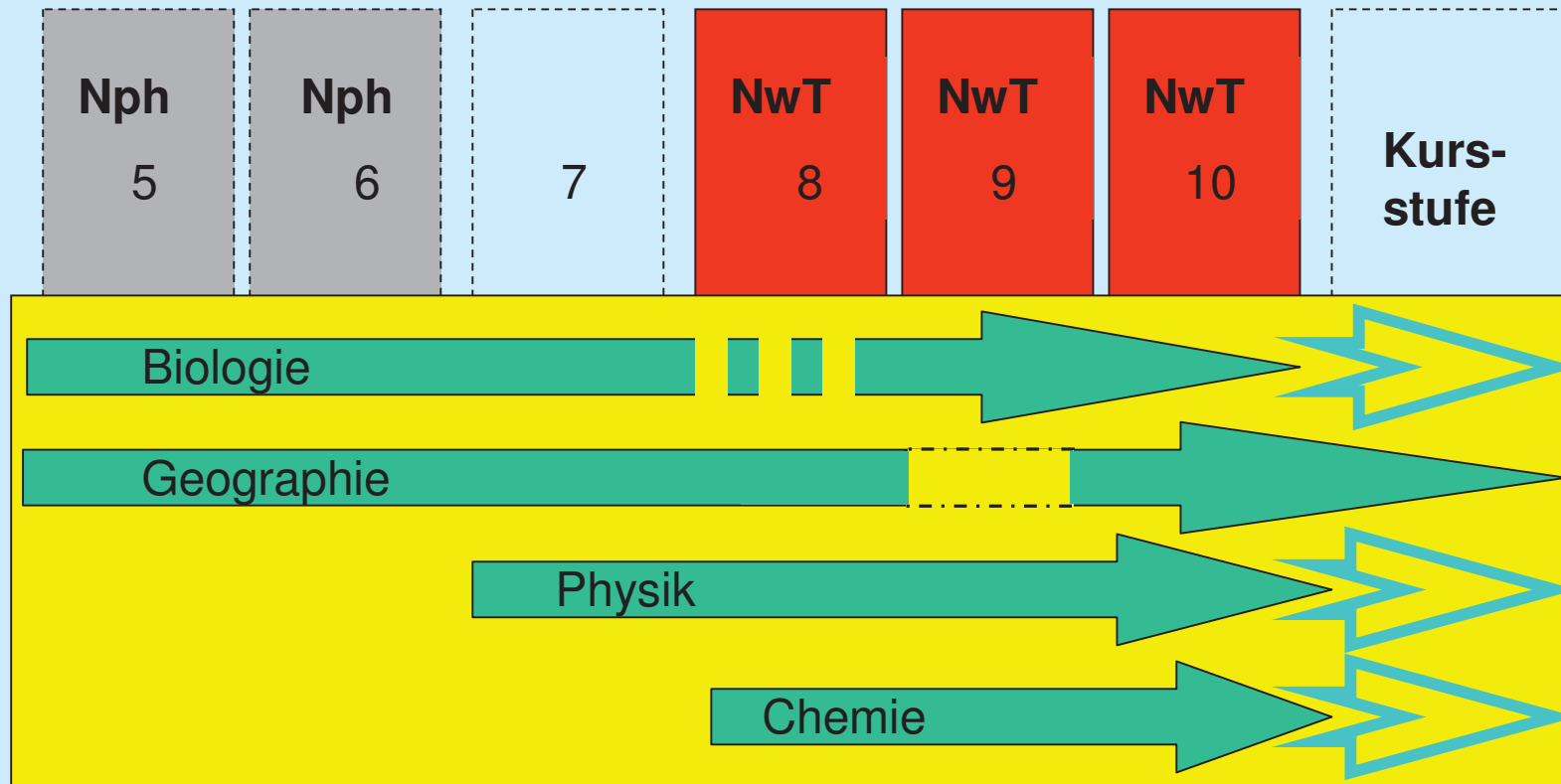
In den Klassen 8, 9 und 10 (G8)

4 Wochenstunden pro Jahr



# Vorgaben

## NwT und die Basisfächer



# Vorgaben

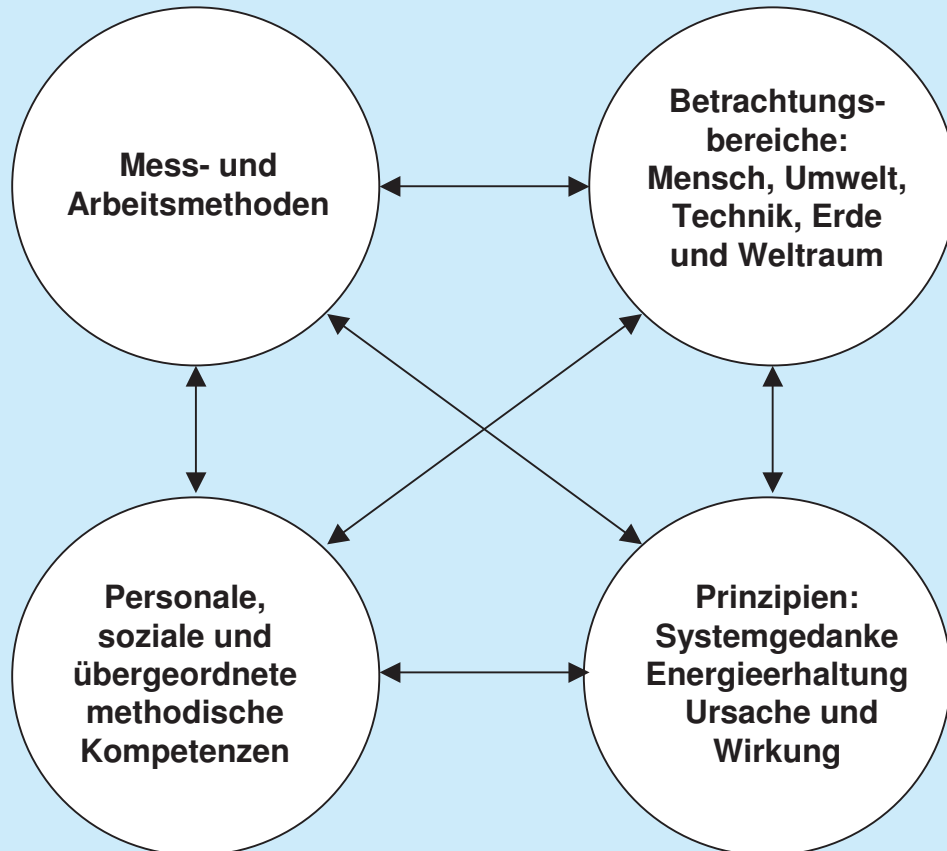
Es wurden verbindliche Standards festgelegt.

<http://lbsneu.schule-bw.de/entwicklung/bistand/>



# Vorgaben

## Standards NwT



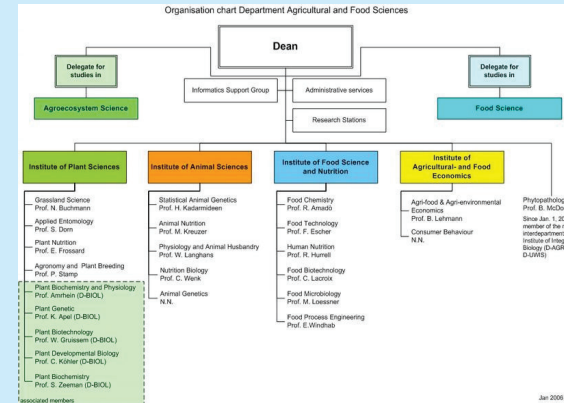
Die **Betrachtungsbereiche** *Mensch, Umwelt, Technik* und *Erde und Weltraum* entstammen der Lebenswelt der Schülerinnen und Schüler.

An Themen aus diesen Betrachtungsbereichen erlernen sie **Mess- und Arbeitsmethoden**.

Sie erwerben bei ihrer Arbeit **personale, soziale und übergeordnete methodische Kompetenzen**.

*Systemgedanke, Energieerhaltung, sowie Ursache und Wirkung* werden als **Prinzipien**, die alle Betrachtungsbereiche verbinden, erkannt.

# Organisation am FLG



- Gruppengröße von ca. 20 Schülern und Schülerinnen wird angestrebt
- Einrichtung der Gruppen u.U. auch unabhängig vom Klassenverband
- u.U. unterrichten mehrere Lehrkräfte eine Gruppe